

Commune de **Saint-Marcel-lès-Valence**

Servitudes d'Utilité Publique

(hors catégories 11, 13 et 15, relatives aux canalisations de transport/distribution de gaz, d'hydrocarbures et de produits chimiques représentées sur plan en encart)



Service Aménagement du Territoire et Risques
Pôle Aménagement

Plan édité le: **29-01-2021**

Echelle: **1:6250**

Légende

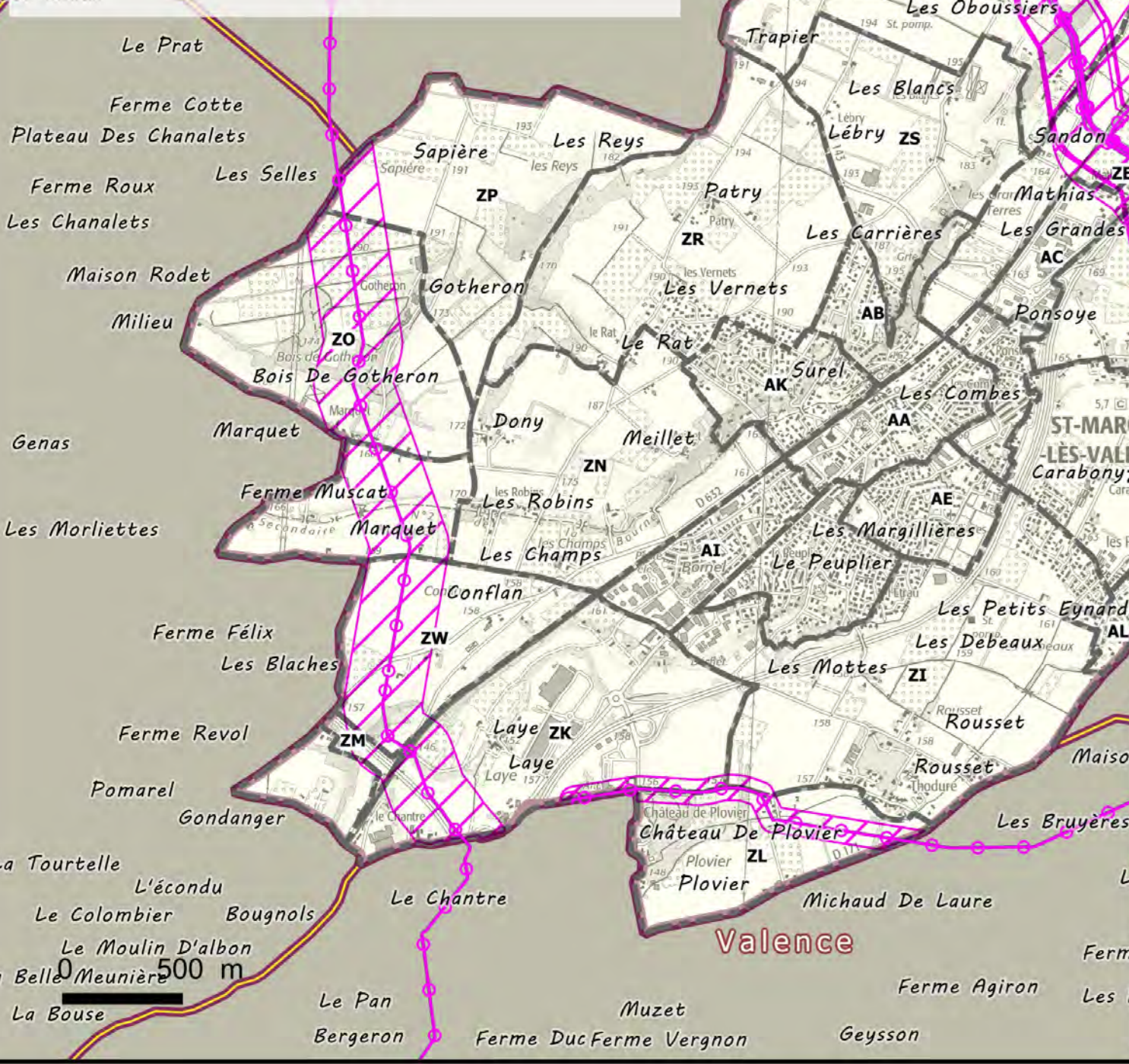
Servitudes opposables sur le territoire communal

- A4 - Conservation des eaux - Servitudes concernant les terrains riverains des cours d'eau non domaniaux ou compris dans l'emprise de fil de ces cours d'eau.
- AS1 - Servitudes résultant de l'instauration de périmètres de protection des eaux potables et minérales - protection immédiate.
- AS1 - Servitudes résultant de l'instauration de périmètres de protection des eaux potables et minérales - protection rapprochée.
- AS1 - Servitudes résultant de l'instauration de périmètres de protection des eaux potables et minérales - protection éloignée.
- EL11 - Servitudes relatives aux interventions d'accès devant les propriétés limitrophes des routes express et des déviations d'agglomération.
- T1 - Servitudes relatives aux chemins de fer.
- T5 - Servitudes aéronautiques de dégivrage (aérodrômes civils et militaires).
- H - Servitudes relatives à l'établissement des canalisations électriques.
- PT3 - Servitudes relatives aux communications téléphoniques et télégraphiques.

Limites administratives

Type	Gestionnaire	Description	Acte	Ref	Date
A4	DOT de la Drôme - SEFEM	La Baderolle - Servitude de libre passage sur les berges des cours d'eau non navigables ni flottables	Avis préfectoral	5321	02-12-1968
AS1	AFIS - Délégation Territoriale Départementale de la Drôme	Protection sanitaire du captage des Coulèzes, exploité par la commune de Valence et situé sur B&T	Avis préfectoral	06/0007	18-02-2006
AS1	AFIS - Délégation Territoriale Départementale de la Drôme	Protection sanitaire du forage des Puits Eyraud exploité par le Syndicat des Eaux de la Plaine de	Avis préfectoral	4022	14-10-1994
EL11	Direction Départementale des Routes Centre-Est	Travaux d'accès sur la RN102 depuis le pignon A7 Allègre-rond jusqu'à grande des Coulèzes - B	Décret	inconnu	02-05-2002
EL11	Direction Départementale des Routes Centre-Est	Travaux d'accès sur la RN 102 route express D2C voies entre St-Marcel-lès-Valence et Bourde	Décret	EQ498012000	14-12-1989
EL11	Direction Départementale des Routes Centre-Est	Travaux d'accès sur la RN 102 - Déviation de Saint-Marcel-lès-Valence	Avis préfectoral	1259	28-10-1885
T1	DREAL Auvergne Rhône-Alpes	SUP représentée en encart - RHONE 1	Avis préfectoral	26-209-10-03-029	03-10-2018
T1	DREAL Auvergne Rhône-Alpes	SUP représentée en encart - B1	Avis préfectoral	26-209-10-03-029	03-10-2018
T1	DREAL Auvergne Rhône-Alpes	SUP représentée en encart - Soudan/Piedmont/Esperon	Avis préfectoral	26-209-10-03-029	03-10-2018
T1	DREAL Auvergne Rhône-Alpes	SUP représentée en encart - CDC Montargis, Beaumont	Avis préfectoral	26-209-10-03-029	03-10-2018
D	GRT Gaz Région Rhône-Méditerranée	SUP représentée en encart - Canalisation gaz RHONE 1	Autre	inconnu	10-10-1988
D	GRT Gaz Région Rhône-Méditerranée	SUP représentée en encart - Canalisation gaz ALLEMAGNE VALENCE MORD DP	Autre	inconnu	15-03-1971
D	Société du pipeline Sud-Européen SPSE	SUP représentée en encart - Pipeline Sud Européen n°2 / SPSE PL2 (Pis-Chardons sur Mété)	Non renseigné	inconnu	18-12-1970
D	Société du pipeline Sud-Européen SPSE	SUP représentée en encart - Pipeline Sud Européen n°2 / SPSE PL2 (Pis-Chardons sur Mété)	Non renseigné	inconnu	18-12-1970
D	Société du pipeline Sud-Européen SPSE	SUP représentée en encart - Pipeline Méditerranée RHONE Canalisation B1	Non renseigné	inconnu	26-03-1968
D	Société TAGIP - Oléoducs de Languedoc	SUP représentée en encart - Oléoduc de Delfone Commune (O.D.C.) / MARSEILLE - LANGUEDOC	Décret	0382	03-05-1963
D	Société du pipeline Sud-Européen SPSE	SUP représentée en encart - Pipeline Sud Européen n°1 / SPSE PL1 (Pis-Kalouche)	Non renseigné	inconnu	16-12-1960
H	RTE - Centre Développement Ingénierie	400 KV CHAFFARD (LE-COULANGE) - Aérien	Avis préfectoral	2771	20-06-1982
H	RTE - Centre Développement Ingénierie	63 KV BEAUMONT-MONTEIL/POLYGONE (CCLÉNT) - Aérien	Mise en service	inconnu	---
H	RTE - Centre Développement Ingénierie	63 KV BEAUMONT-MONTEIL/VALENCE - Aérien	Mise en service	inconnu	---
H	RTE - Centre Développement Ingénierie	225 KV BEAUMONT-MONTEIL/VALENCE - Aérien	Mise en service	inconnu	---
PT3	FRANCE TELECOM	cablot de télécommunication 277 610	Avis préfectoral	inconnu	02-07-1971
PT3	FRANCE TELECOM	cablot de télécommunication 333 610	Avis préfectoral	inconnu	---
T1	SNCF	Ligne TGV Valence - Marseille	SUP	inconnu	28-05-1984
T1	SNCF	Ligne TGV Marseille - Valence	SUP	inconnu	19-12-1990
T1	SNCF	Ligne SNCF Valence - Grenoble	Décret	inconnu	---
T5	DSAC Centre Est	Servitude aéronautique de dégivrage pour la protection de l'aérodrome VALENCE - CHARDONS	Avis Ministériel	DEVA10247144	08-12-2006

Encart Servitudes d'Utilité Publique relatives aux canalisations de transport/distribution de gaz, d'hydrocarbures et de produits chimiques
1:25 000



- Légende**
- Servitudes liées aux canalisations
 - I3 - Servitudes relatives à l'établissement des canalisations de transport de gaz, d'hydrocarbures et de produits chimiques
 - I1 - Servitudes relatives à la maîtrise de l'urbanisation autour des canalisations
 - Limites administratives
 - section cadastrale

